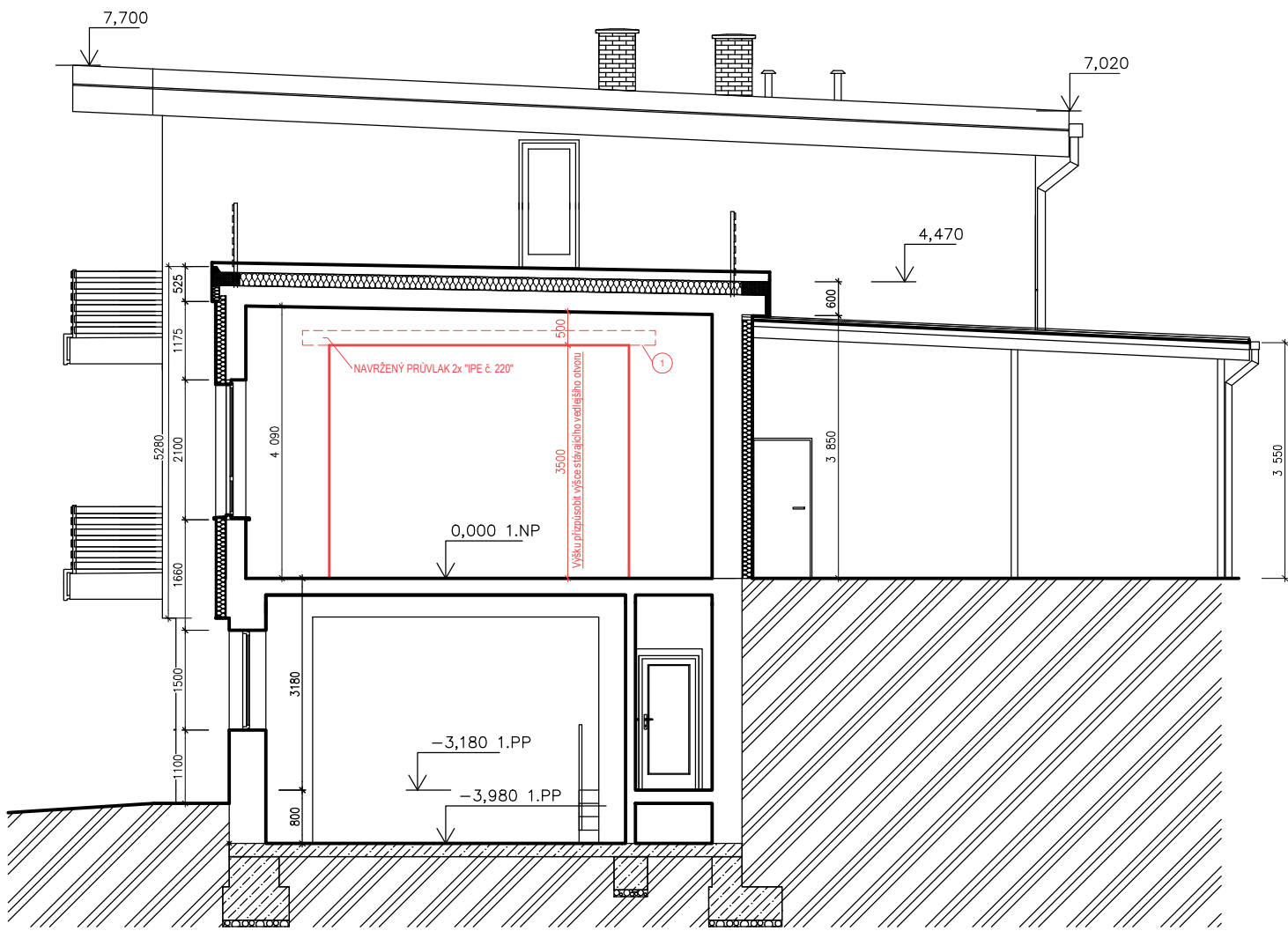
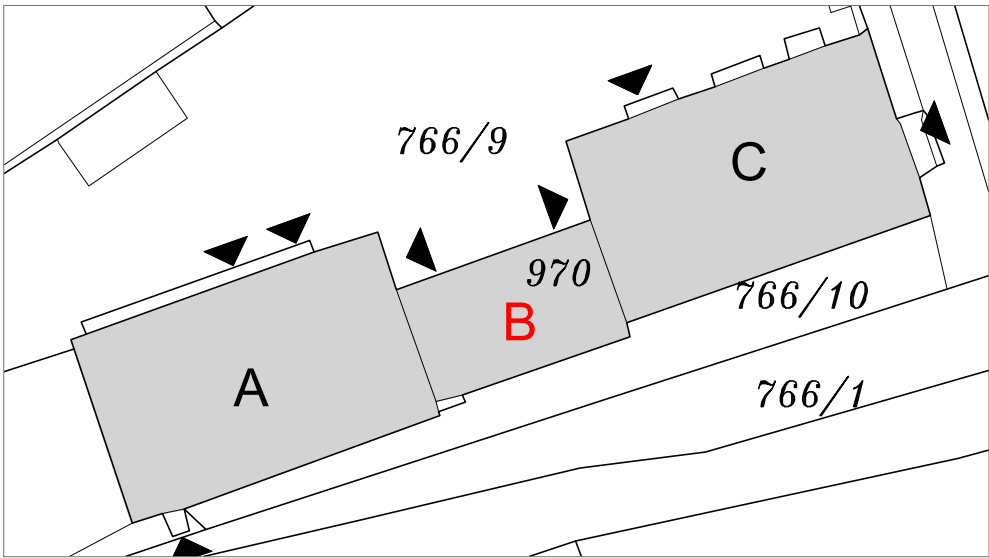


ŘEZ B - B' - NOVÝ STAV

M 1:100

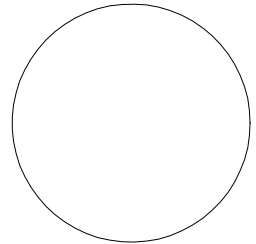


SITUACE 1:500



POZNÁMKA

- 1 Roznášecí ocelová plotna nebo ŽB dle D.1.2 Stavebně konstrukční řešení - statika
- Navržené nové konstrukce

Dokumentace je zpracována dle zákona č. 183/2006 Sb., o územním plánování a stavebním řádu, a příslušných vyhlášek v platném znění (zejména vyhláška č. 499/2006 Sb., o dokumentaci staveb v aktuálním znění). Tato dokumentace je chráněna na základě zákona č. 121/2000 Sb. (tzv. autorský zákon) v platném znění. Bez souhlasu autora nesmí být pozměňovány, kopírovány, poskytovány třetím osobám, používány v jiných projektech či jinak zneužívány žádné prvky, data ani jiné informace z této dokumentace.										
<div>Zodpovědný projektant</div> <div>Ing. arch. Jiří ŠOBÁN</div> <div>ČKA 2245</div> <div>Hlavní architekt</div> <div>Bc. Jan Buberník</div> <div>+420 775 221 660 IČ 88774678</div> <div>Vypracoval</div> <div>Bc. Jan BUBERNÍK</div> <div>+420 775 221 660</div>			<div>Bc. Jan BUBERNÍK</div> <div>Hrazanská 613</div> <div>76326 Luhačovice</div> <div>IČ: 88774678</div> <div>tel.: 775 221 660</div>							
<div>Investor</div> <div>Město Luhačovice, IČ: 284185</div> <div>náměstí 28. října 543, 763 26 Luhačovice</div> <div>Stavba</div> <div>Stavební úpravy objektu č.p. 811 - vybourání otvoru</div> <div>ulice Školní 811, 763 26 Luhačovice</div>	<div>Číslo paré</div>	<table><tr><td>Stupeň PD</td><td>DSP</td></tr><tr><td>Měřítko</td><td>1:100</td></tr><tr><td>Zakázka</td><td>JB 274-2022</td></tr><tr><td>Datum</td><td>Květen 2022</td></tr></table>	Stupeň PD	DSP	Měřítko	1:100	Zakázka	JB 274-2022	Datum	Květen 2022
Stupeň PD	DSP									
Měřítko	1:100									
Zakázka	JB 274-2022									
Datum	Květen 2022									
<div>Obsah</div> <div>ŘEZ B - B' - NOVÝ STAV</div>	<div>Číslo výkresu</div> <div>D.1.1.04</div>	<div>Číslo revize</div> <div>00</div>								